

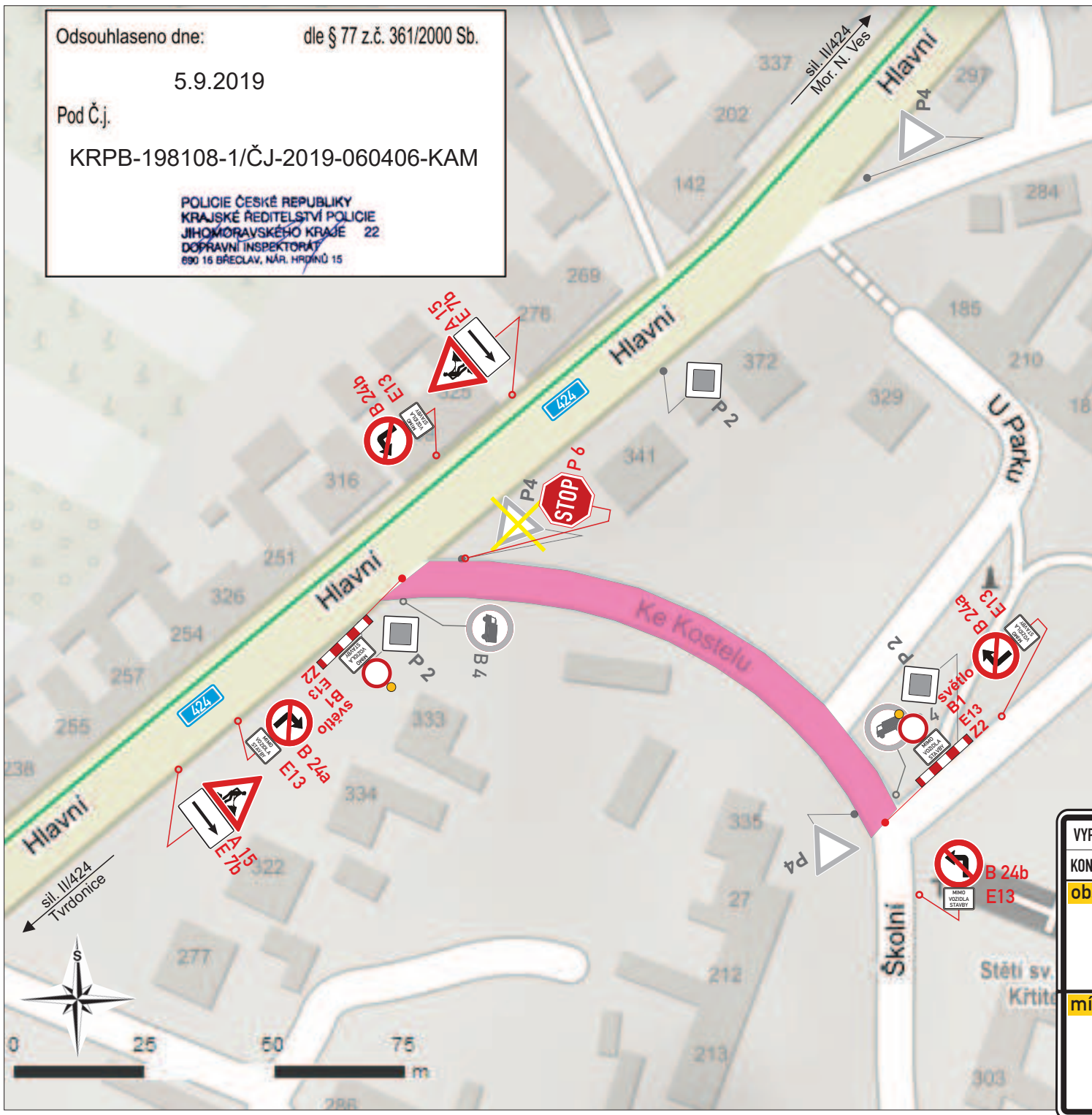
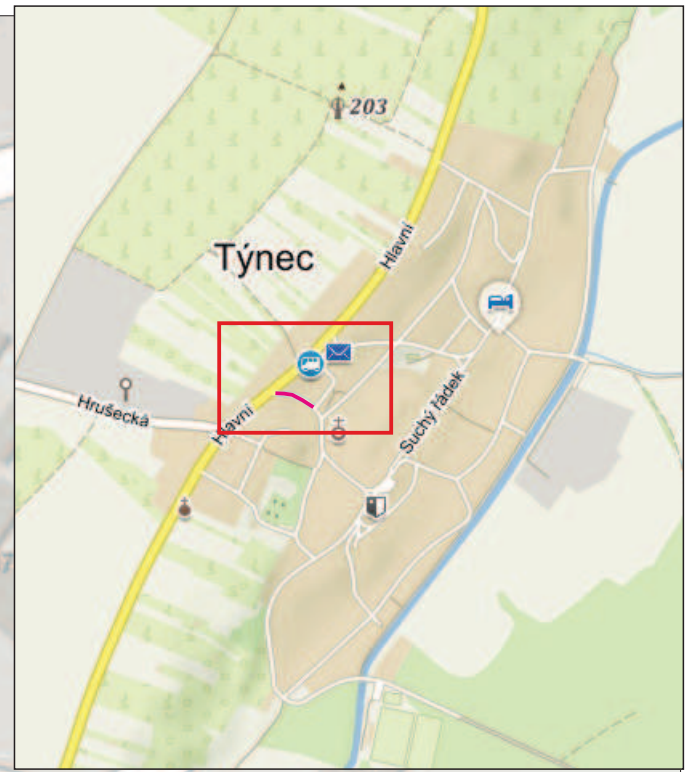
Odsouhlaseno dne: dle § 77 z.č. 361/2000 Sb.

5.9.2019

Pod Č.j.

KRPB-198108-1/ČJ-2019-060406-KAM

POLICIE ČESKÉ REPUBLIKY
KRAJSKÉ ŘEDITELSTVÍ POLICIE
JIHOMORAVSKÉHO KRAJE 22
DOPRAVNÍ INSPEKTORÁT
690 16 BŘECLAV, NÁR. HRDINŮ 15



Legenda značení ve schématu /barva popisu :

Přenosné DZ :	
Stávající DZ :	
Stávající DZ zakryt / zrušit :	



VYPRACOVAL: Ing. Petr Klíma	
KONTROLOVAL: Bc. Karel Hrubý	kontakt: SIGNEX KH Břeclav s.r.o., Bratislavská 929/67, Podivín, 691 45 tel.: 777 595 989 Služba mimo pracovní dobu: tel.: 775 595 211 email: signex.breclav@seznam.cz
obsah schématu: přechodné dopravní značení omezení dopravy	Termín: od 09.09.2019 do 31.10.2019
místo akce/název: Týnec ul. Ke Kostelu rekonstrukce MK	číslo schématu: 1